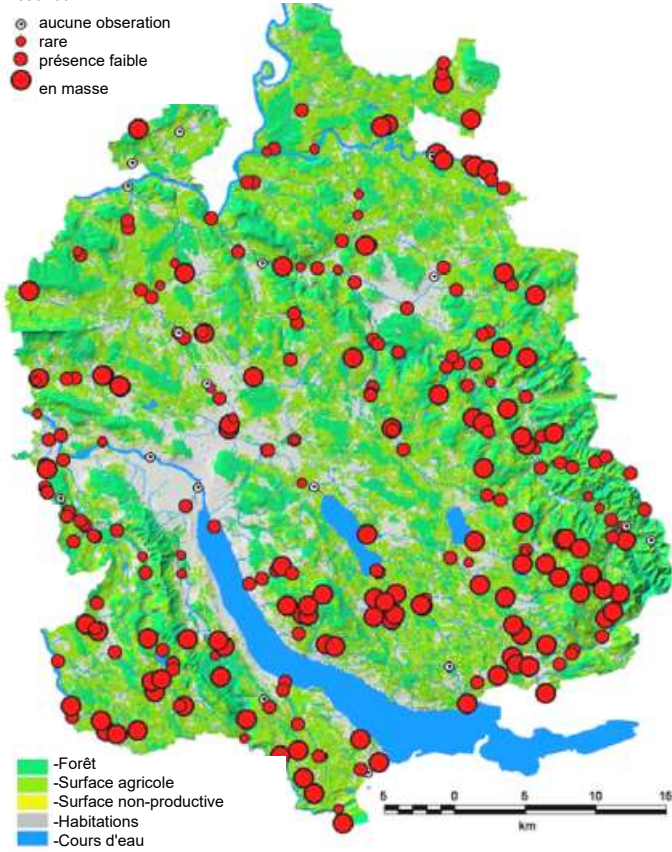


Carte de distribution des macroinvertébrés du canton de Zurich

Gammarus sp. (Gammarès)

Présence

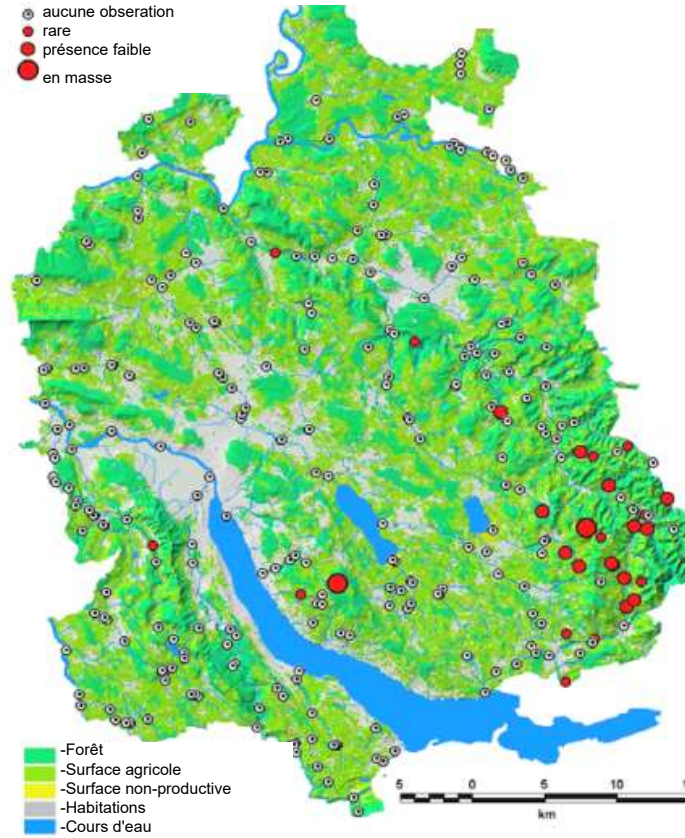
- aucune observation
- rare
- présence faible
- en masse



Epeorus sp. (Éphémères)

Présence

- aucune observation
- rare
- présence faible
- en masse



Perlodidae (Plécoptères)

Présence

- aucune observation
- rare
- présence faible
- en masse

