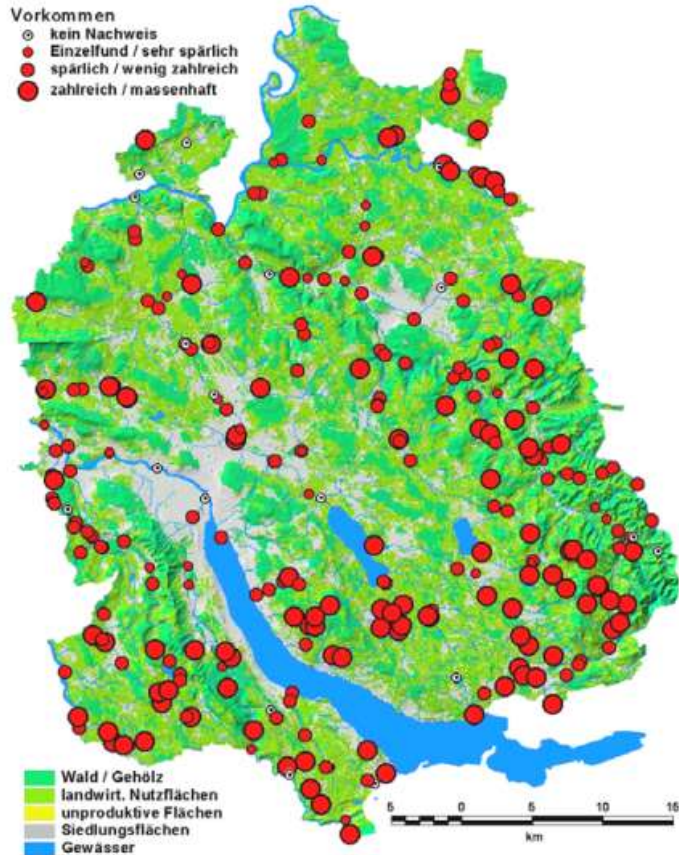
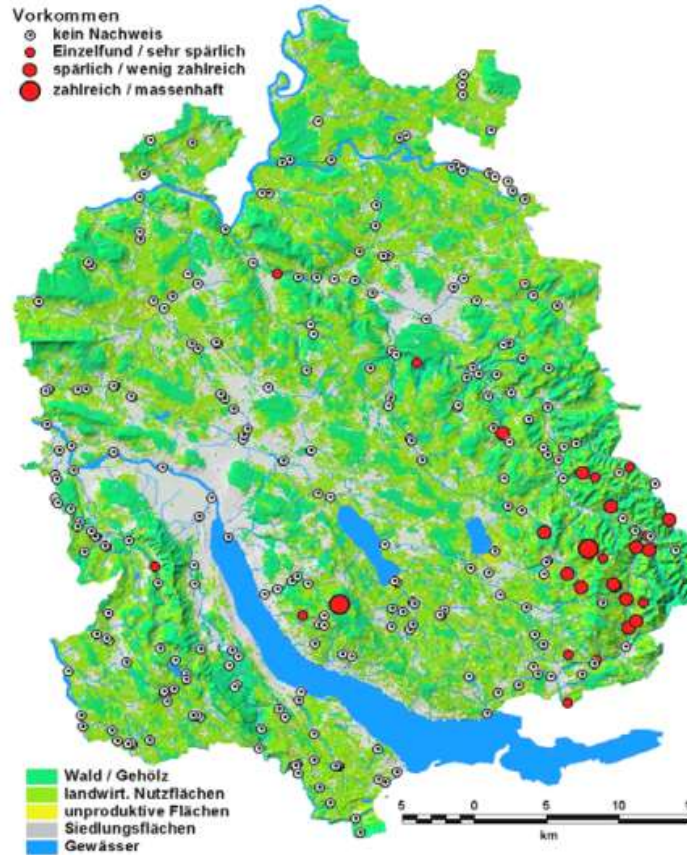


# Verbreitungskarten Makroinvertebraten Kanton Zürich

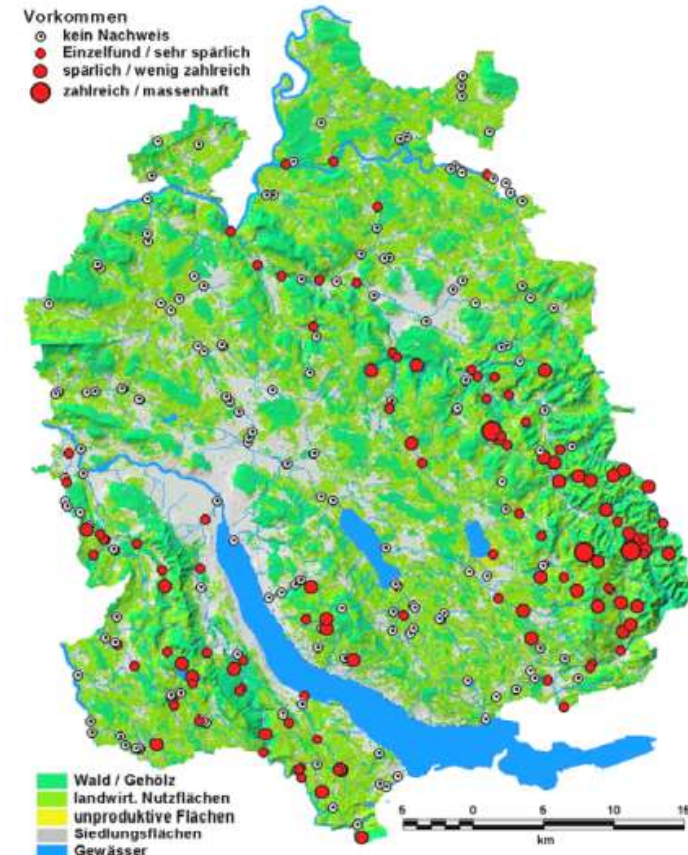
## Gammarus sp. (Bach- und Flussflohkrebse)



## Epeorus sp. (Eintagesfliegen)



## Perlodidae (Steinfliegen)



Auszug aus «Referenzsystem für den Kanton Zürich zur biologischen Beurteilung der Fliessgewässer mit Makroinvertebraten»,  
 Baudirektion Kanton Zürich, AWEL, 2004