



Schweizerische Eidgenossenschaft
Confédération suisse
Confederazione Svizzera
Confederaziun svizra

Eidgenössisches Departement für
Umwelt, Verkehr, Energie und Kommunikation UVEK

Bundesamt für Umwelt BAFU
Abteilung Wasser

NAWA – Fische

Rückblick Erhebungen 2015 und Ausblick Erhebungen 2018

**von Susanne Haertel-Borer (BAFU), Lena Spalinger (Fischwerk) und
Bänz Lundsgaard-Hansen (BAFU)**

Fischereiaufseher-Tagung in Andermatt, August 2017



Was ist NAWA?

- NAWA = Nationale Beobachtung Oberflächengewässerqualität
- Erfasst wird die stoffliche Wasserqualität (Nährstoffe und neu Mikroverunreinigungen), die Lebensgemeinschaft (Kieselalgen, Makrozoobenthos, Wasserpflanzen und Fische) und der äussere Aspekt eines Gewässers
- Ziel ist eine langfristige Beschreibung des Zustands der Gewässer in der Schweiz mit einer einheitlichen Methode



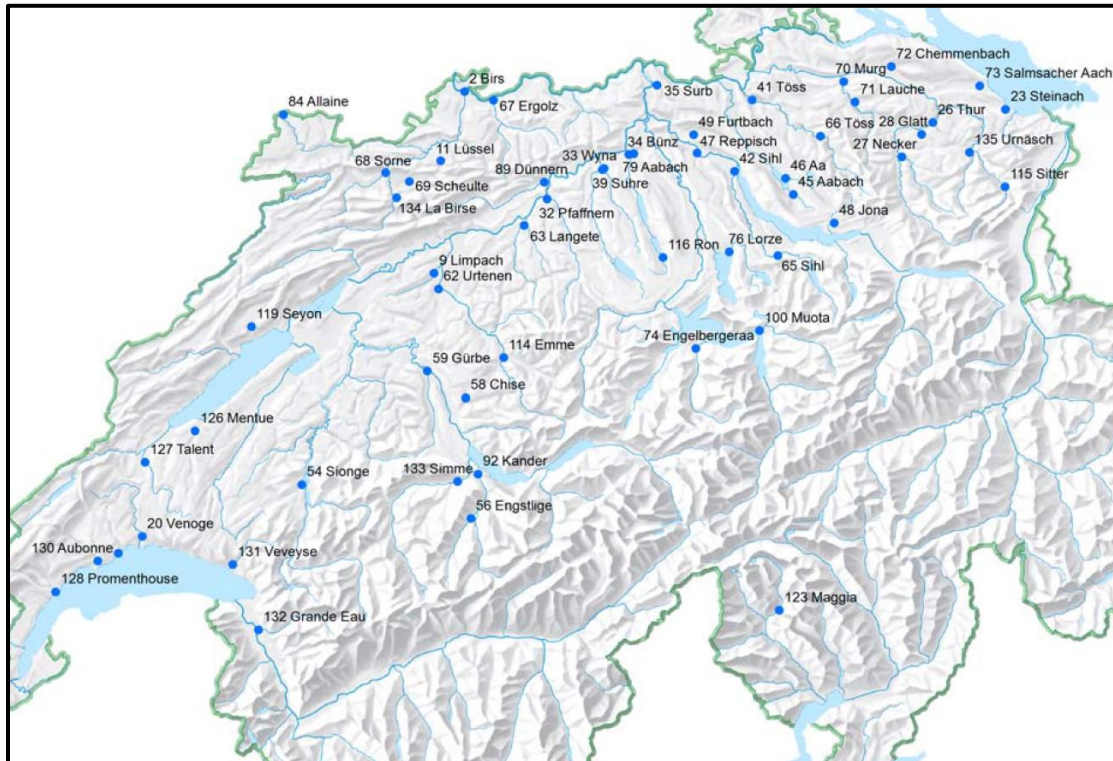
Inhaltsübersicht

- Resultate Befischungen 2015
- Erfahrungen bei den Befischungen
- Wie weiter?



NAWA – Fische: 53 Standorte in CH

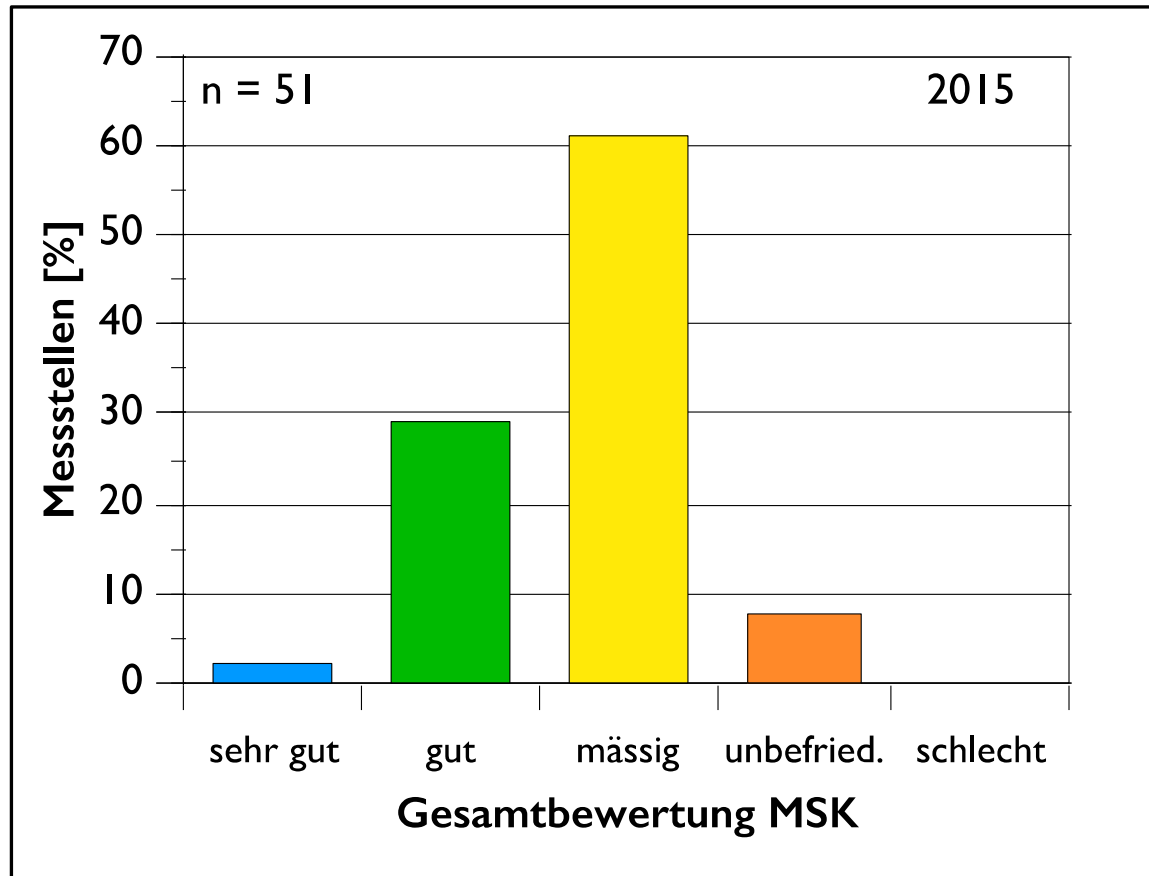
Fische sind hervorragende «Indikatoren» für den Gesamtzustand eines Gewässers, sie zeigen z. Bsp. Defizite in der Gewässermorphologie, der Wasserqualität und bei den Abflussbedingungen an





Gesamtbewertung MSK

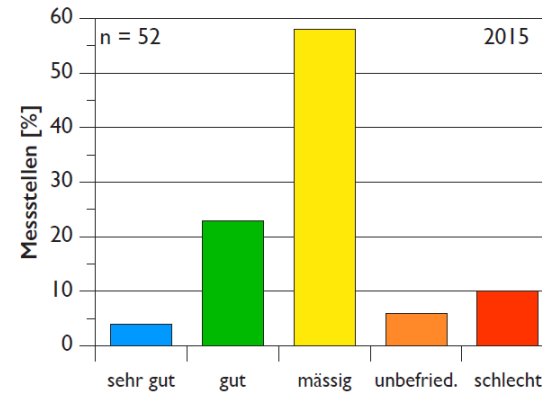
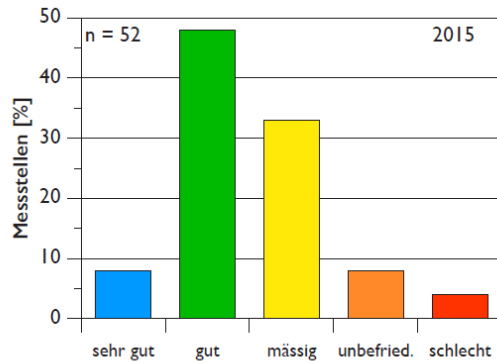
Nur knapp ein Drittel der Strecken sind in gutem oder sehr gutem Zustand



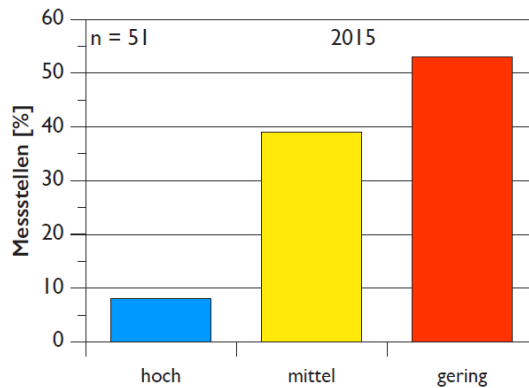


Vier bewertete Parameter

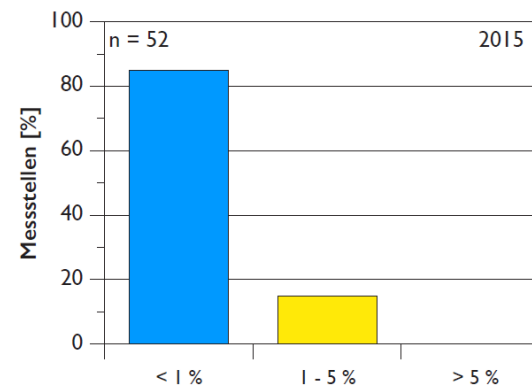
Artenspektrum, Populationsstruktur, Fischdichten und Deformationen



Artenspektrum



Populationsstruktur



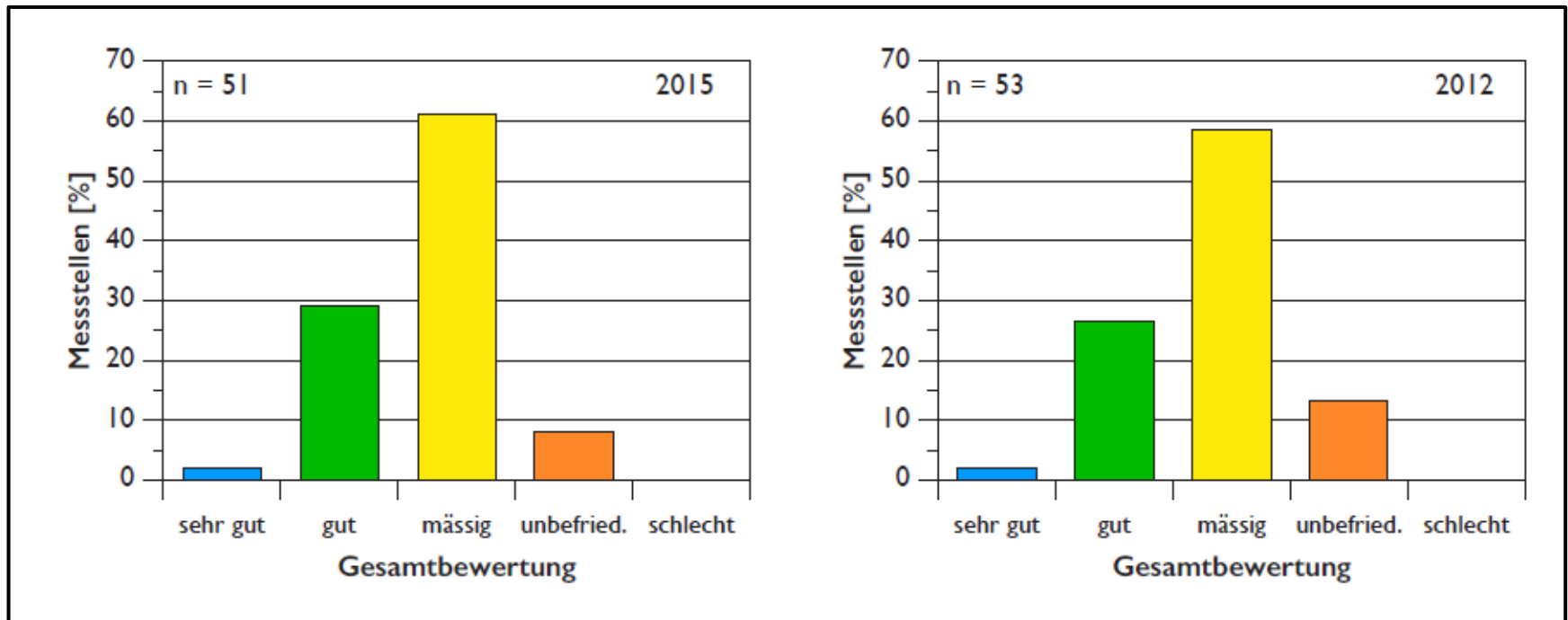
Fischdichten

Deformationen



Bewertungen keine Zufallsprodukte

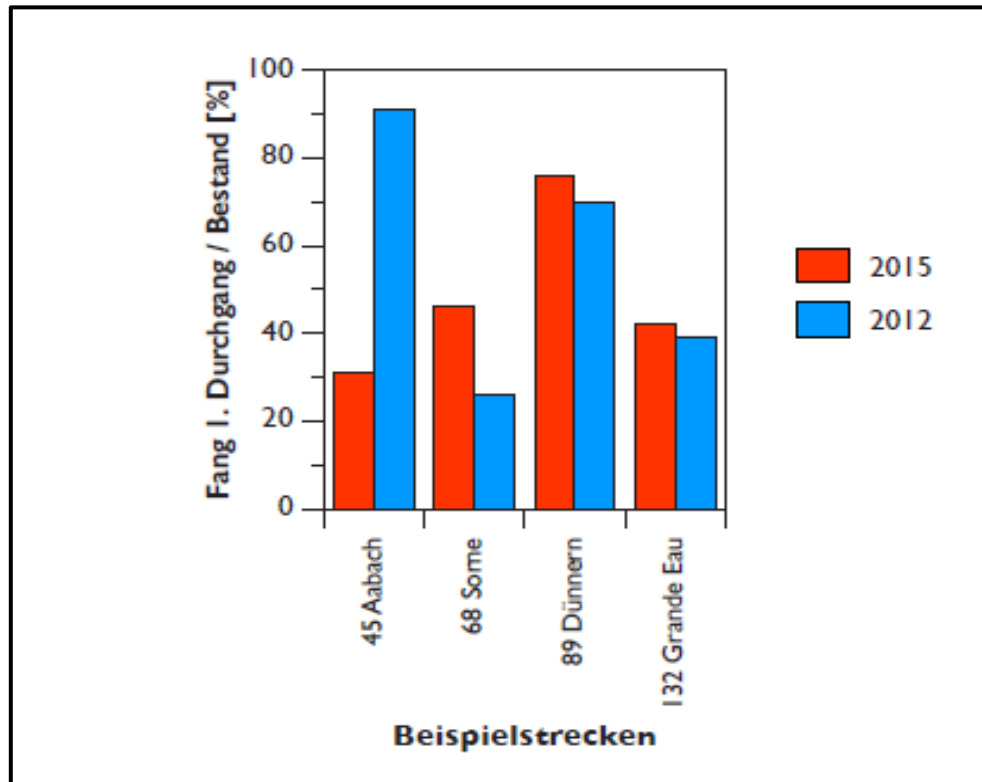
Bewertung 2012 und 2015 insgesamt recht ähnlich





Ein Befischungsdurchgang oder mehrere?

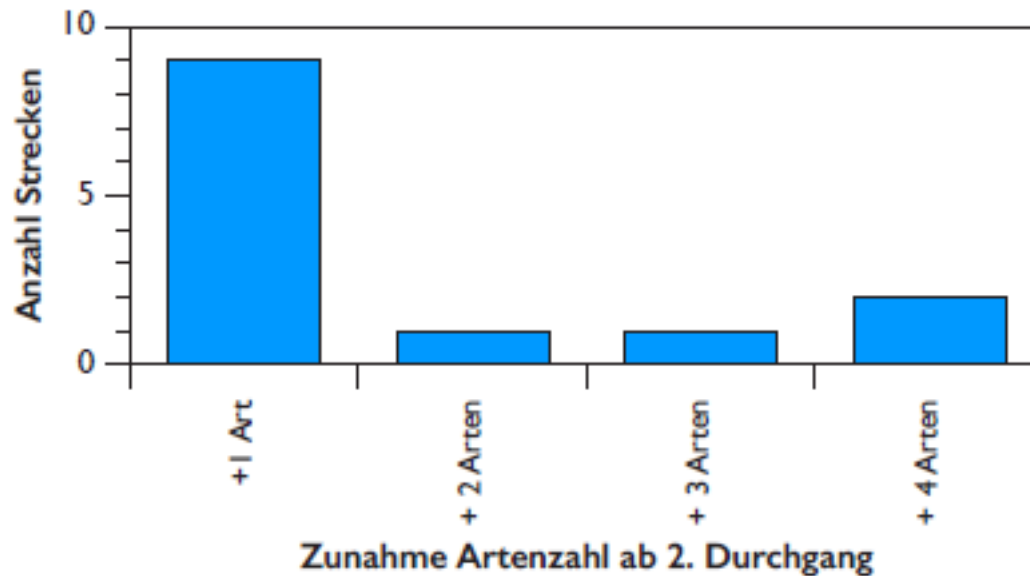
- Mit einem Befischungsdurchgang (halb-quantitativ) kann die Fischdichte nicht präzise erfasst werden





Ein Befischungsdurchgang oder mehrere?

- Mit einem Befischungsdurchgang kann die Artenzahl nicht präzise erfasst werden





Empfehlung der Befischungsteams

- «Aufgrund der besseren Datenqualität sind prinzipiell drei Befischungsdurchgänge zu empfehlen [...]»
 - dabei gilt es Lösungen für die Herausforderungen bei Massenfängen und die Gefahr von erhöhter Mortalitäten bei längerer Hälterungsdauer zu finden
- **Diskussionspunkt:** Unterstützten Sie in den Kantonen eine Anpassungen zu mehreren Befischungsdurchgängen?



Anpassungen beim Messstellennetz jetzt

- Aufnahme von ca. 15 kleinen Fließgewässern
- Tessin: Vedeggio bei Agno
- NAWA SPEZ Biologie an ca. 50 kleinen Fließgewässern für 2018-2020 geplant



Anpassungen Methode Fische 2018 beginnen

- Anpassungen bei der Beurteilungsmethode (MSK) sollen in Zusammenarbeit mit der NAWA-Begleitgruppe im Jahre 2018 angegangen werden und spätestens für die übernächsten Beprobungen zur Verfügung stehen
- Anpassungen sind vielfältig, z. Bsp. Beurteilung basierend auf mehreren Durchgänge, evtl. Lebensraumdaten einbeziehen, ist Methode zu forellenlastig?, zahlreiche weitere Fragen...)



NAWA bewegt!



Les cours d'eau sont en partie en mauvais état

Suisse Les besoins très spécifiques des poissons en matière de qualité d'habitat ne sont ainsi pas remplis.

Vielen Dank für die Aufmerksamkeit, gibt es Fragen oder Rückmeldungen?