



Schweizerische Eidgenossenschaft
Confédération suisse
Confederazione Svizzera
Confederaziun svizra

Département fédéral de l'environnement,
des transports, de l'énergie et de la communication DETEC

Office fédéral de l'environnement OFEV
Division Eaux

NAWA – poissons

Bilan des relevés 2015 et perspectives pour 2018

**de Susanne Haertel-Borer (OFEV), Lena Spalinger (Fischwerk) et
Bänz Lundsgaard-Hansen (OFEV)**



Qu'est-ce que NAWA ?

- NAWA = Observation nationale de la qualité des eaux de surface
- relève la qualité chimique de l'eau (nutriments et, depuis peu, micropolluants), la composition de la communauté biotique (diatomées, macrozoobenthos, plantes aquatiques et poissons) et l'aspect général du cours d'eau;
- vise à décrire au moyen d'une méthode uniformisée l'évolution à long terme de l'état des cours d'eau suisses.



Sommaire

- Résultats de la campagne 2015
- Enseignements tirés lors des relevés
- Prochaines étapes



NAWA – poissons : 53 sites en Suisse

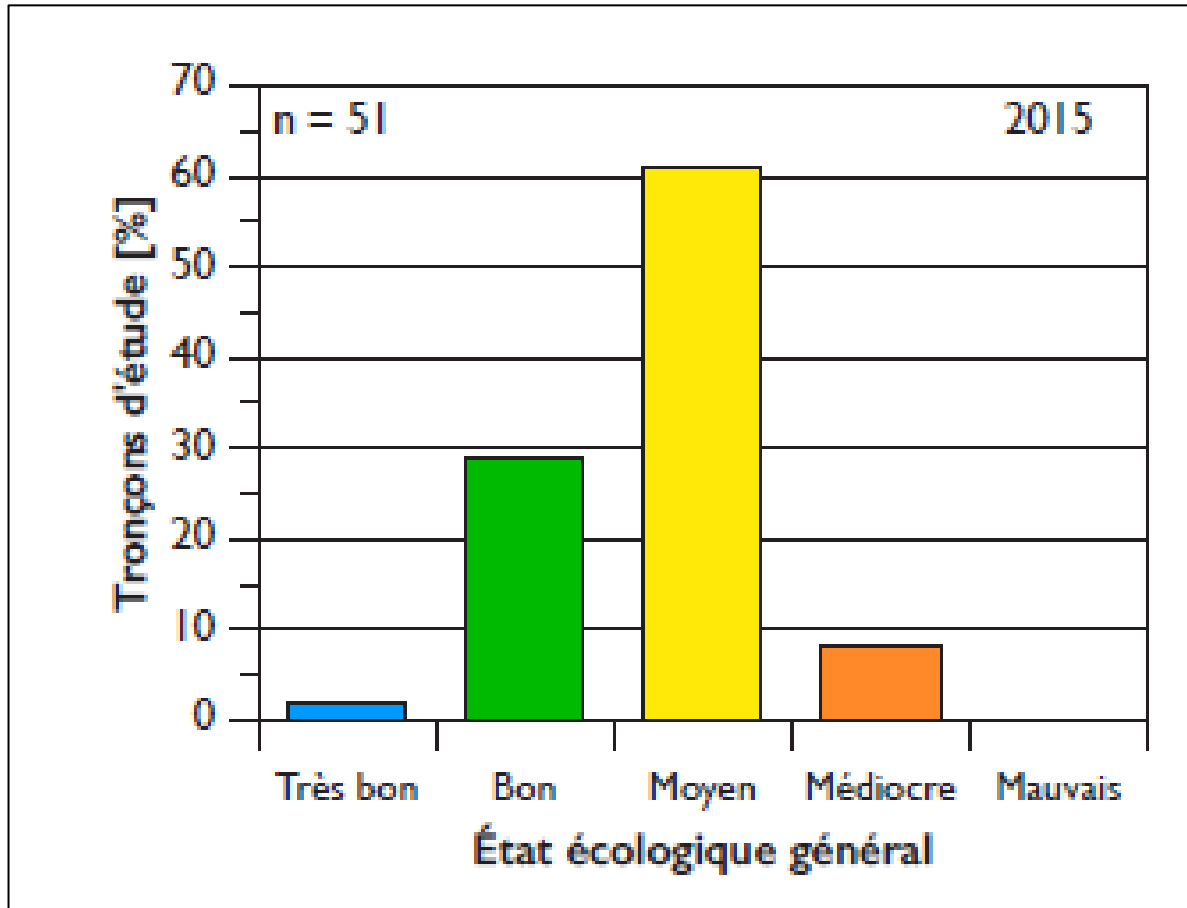
Les poissons sont d'excellents indicateurs de l'état général d'un cours d'eau, p. ex. de ses déficits en matière de morphologie, de qualité de l'eau ou de conditions hydrologiques.





Appréciation générale SMG

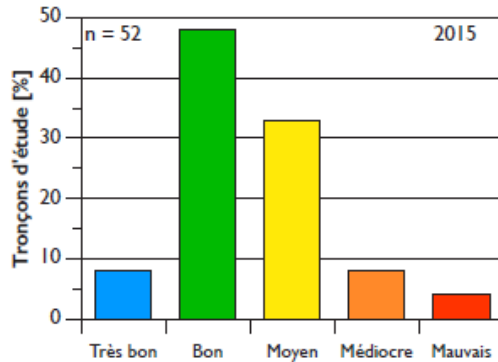
Seul un tiers des tronçons affichent un bon ou un très bon état.



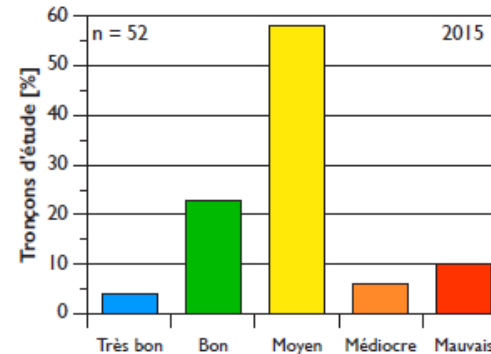


Paramètres appréciés

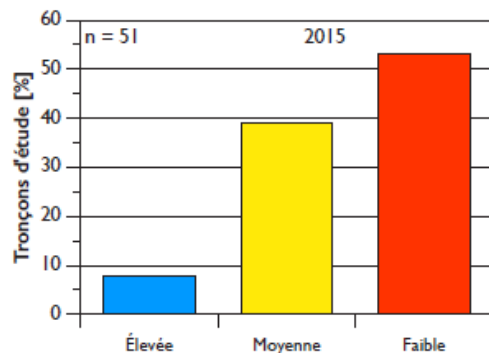
Composition de l'ichtyofaune, structure et densité des populations des espèces indicatrices, déformations



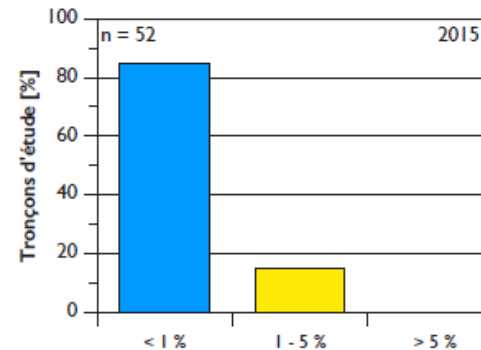
composition de l'ichtyofaune



structure des populations



densité des populations

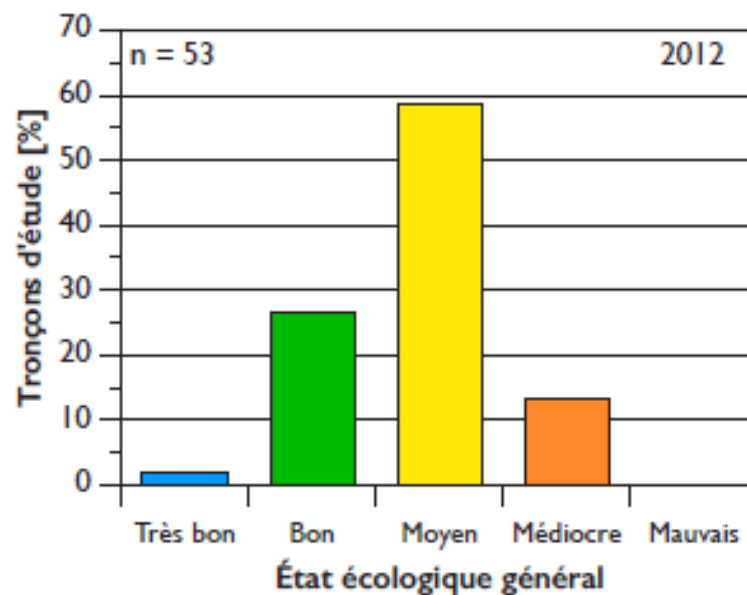
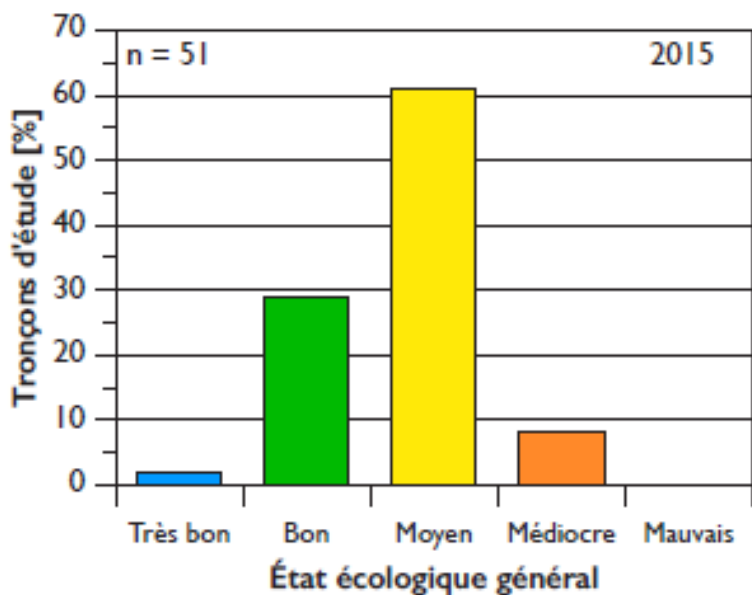


déformations



L'appréciation n'est pas fortuite

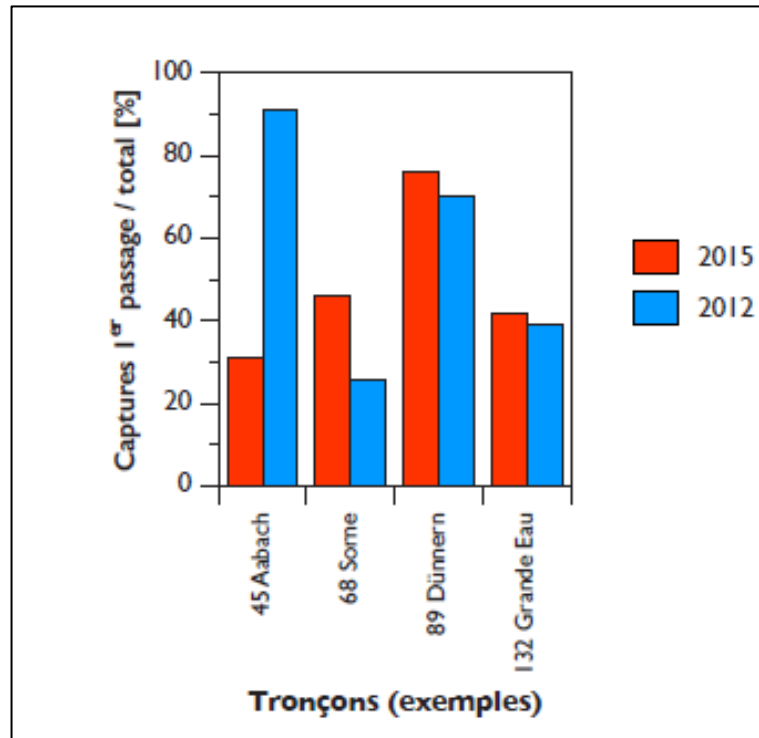
Les appréciations de 2012 et 2015 sont globalement très similaires.





Un ou plusieurs passages de pêche électrique ?

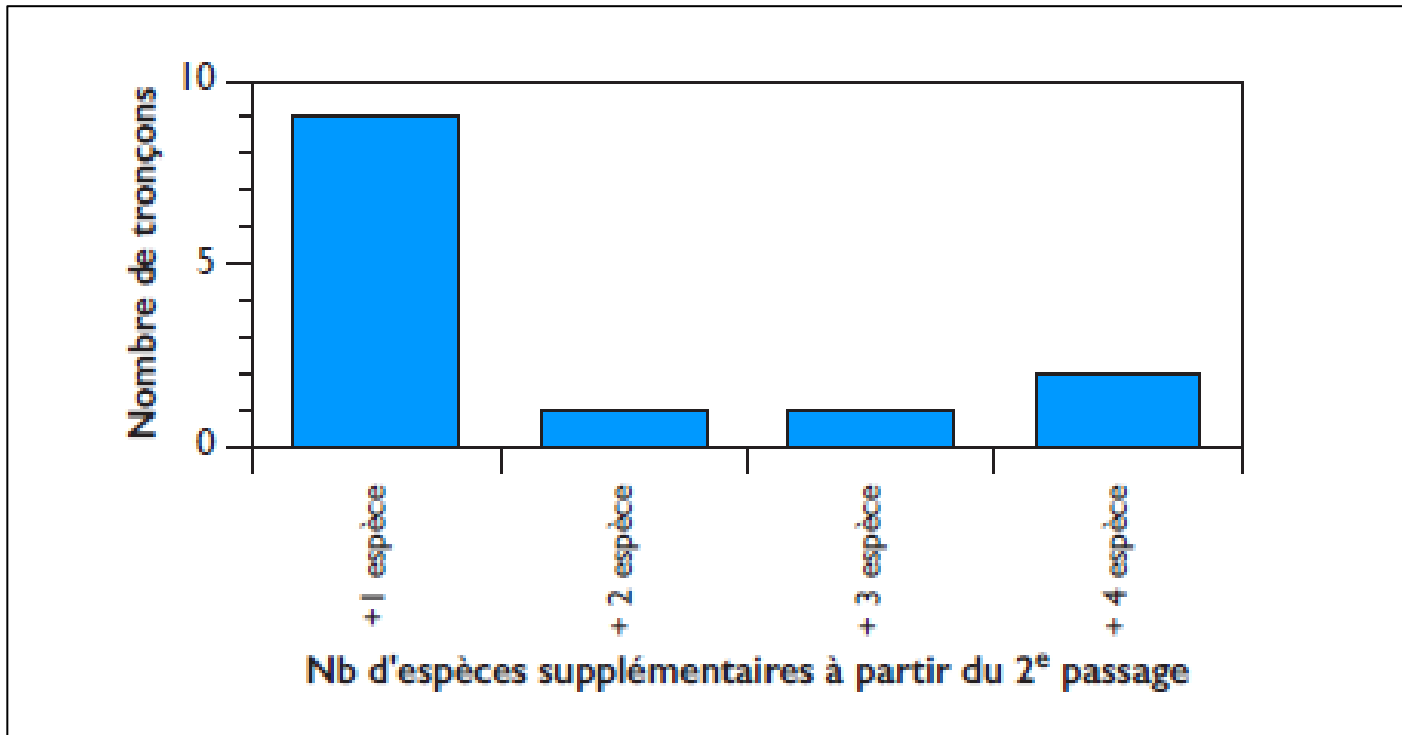
- Un passage de pêche électrique (relevé semi-quantitatif) ne permet pas de relever la densité de population avec précision.





Un ou plusieurs passages de pêche électrique ?

- Un passage de pêche électrique ne permet pas de relever le nombre d'espèces avec précision.





Recommandation rapport technique

- « Pour une meilleure qualité des données, nous recommandons trois passages de pêche [...] »
 - Il s'agit de trouver des solutions aux problèmes posés par les captures massives et au risque de mortalité accrue en cas de durée de conservation de prolongée.
- **Point à discuter** : Soutenez-vous dans les cantons le recours à plusieurs passages de pêche électrique ?



Adaptations actuelles du réseau de mesure

- Intégration d'env. 15 petits cours d'eau
- Tessin : Vedeggio à Agno
- Campagnes NAWA SPEZ prévues dans env. 50 petits cours d'eau entre 2018 et 2020

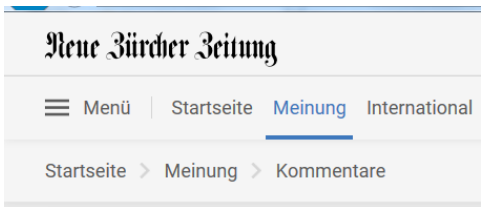


Adaptations de la méthode Poissons

- En 2018, il convient de commencer les adaptations de la méthode d'appréciation (SMG) en collaboration avec le groupe d'accompagnement NAWA et de les achever au plus tard pour 2022 .
- Les adaptations sont multiples, p. ex. appréciation sur la base de plusieurs passages, intégration éventuelle des données sur les habitats, pondération des truites dans la méthode, etc.



NAWA fait des vagues !



Umwelt

Schweizer Bäche und Flüsse sind in teils schlechtem Zustand



Vaud & Régions **Suisse** Monde Économie Sports Culture High-Tech People Vivre Savoirs Auto Plus

Demain la Suisse Politique Suisse romande Politblog Faits divers Images

Zustand der Schweizer Gewässer

Fließender Niedergang

KOMMENTAR von Désirée Föry / 14.7.2016, 19:27 Uhr

Die Fließgewässer sind in einem äusserst unerfreulicher Akzente. Kläranlagen und Bauern müssen dem Gewässer

Les cours d'eau sont en partie en mauvais état

Suisse Les besoins très spécifiques des poissons en matière de qualité d'habitat ne sont ainsi pas remplis.

Merci de votre attention, avez-vous des questions, des remarques ?